

POUR STOPPER SA PROLIFERATION



Le Frelon asiatique
Vespa velutina

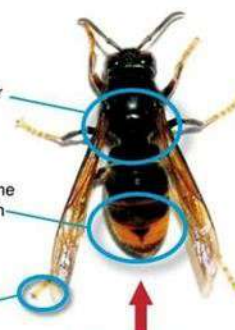
Si vous découvrez un nid, ne cherchez pas à le détruire vous-même. Cela peut être dangereux. Son venin est puissant et peut être mortel.

COMMENT LE RECONNAITRE

Le thorax est entièrement brun noir

Un seul segment jaune orangé sur l'abdomen

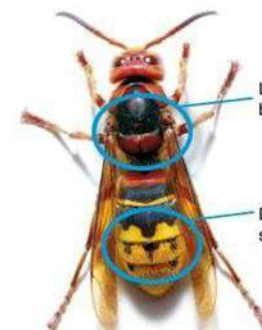
Les pattes jaunes à leur extrémité



Frelon asiatique
(taille réelle 3 cm)

Le thorax est brun rougeâtre

Des bandes jaunes sur l'abdomen



Frelon commun
(jusqu'à 4 cm)

Nom commun: Frelon asiatique

Taille: environ 3 cm

Origine: Chine

Particularité: pattes jaunes

Cycle de reproduction: 13000 individus par nid et en octobre environ 500 femelles sexuées pour la reproduction l'année suivante.

Localisation: En France depuis 2004 et couvrant actuellement l'ensemble du territoire

COMMENT LE SIGNALER

1. Contactez un des apiculteurs « Diagnostiqueur frelon asiatique » (liste disponible sur www.abeille-aisne.fr).
2. L'apiculteur vient constater qu'il s'agit bien d'un essaim de frelons asiatiques et il informe le SDIS02 qui intervient gratuitement.



NE PAS JETER SUR LA VOIE PUBLIQUE



IPNS

A.S.A.D.02 (Association Sanitaire Apicole Départementale)