

ÉDITION 2023



Le **GUIDE** de L'espace « Au fil de l'eau »



Activités périscolaires, multi-accueil, ALSH, espace jeunesse, Point Info jeunesse, espace numérique, espace habitant, Lieu d'Accueil Enfant Parent, Relais Petite Enfance... Voici le **guide** contenant toutes les **infos pratiques** de la rentrée .



Pôle petite enfance



Lieu d'Accueil Parent Enfant

Le LAEP reprend le **mardi 29 août**.

Le Lieu d'Accueil Enfants Parents est un espace de socialisation qui accueille de manière libre, gratuite et sans inscription des jeunes enfants accompagnés d'un adulte référent. Il respecte la confidentialité, l'anonymat des familles et le rythme de chacun.

Les horaires :

- mardi, mercredi et vendredi de 9h à 11h30, à l'espace « Au fil de l'eau »
- et le jeudi de 9h à 17h à la Maison de la petite enfance.

Relais Petite Enfance

Le RPE reprend le **lundi 28 août**.

Le Relais Petite Enfance est un lieu d'information et d'échange au service des parents (et futurs parents), des assistantes maternelles et des professionnels de la petite enfance.

Les horaires :

- du lundi au vendredi sur rendez-vous à l'Espace « Au fil de l'eau »

Ateliers d'éveil
tous les **jeudis**
de 14h à 16h
(réservés aux
assistantes maternelles)

Renseignements et prises de rdv : 03 23 57 83 33

Multi-accueil

Thématique de l'année : **la gourmandise !**

Entre couleurs, friandises, découverte de saveurs sucrées et plein de douceur, les tous petits seront chouchoutés cette année encore.

Pour les enfants de **10 semaines à 6 ans** en contrat régulier, occasionnel ou en accueil d'urgence. Crèche labellisée AVIP.

Renseignements : 03 23 57 83 34 Dir.multiacc@ville-tergnier.fr



Enfance

Ateliers du soir

Activités sportives, manuelles, scientifiques, cuisine, découverte du monde, musique, tennis, full contact, tir, poterie, gym avec les associations ternoises.
Dans chaque école élémentaire de **16h30 à 18h**.
Gratuit, sur inscription par période.

Pas d'atelier lorsqu'il y a APC.

ALSH du mercredi

Vie en collectivité, pouvoir d'agir, sport, culture....

Les ALSH du mercredi reprennent le **mercredi 13 septembre**

Les horaires :

- du lundi au vendredi de 9h à 17h

Pour les 3/6 ans : A la maison de la petite enfance, rue de la 1^{ère} D.F.L.

Pour les 6/17 ans : A l'Odyssée, rue de la Prairie

Accueil matinal : de 7h30 à 9h (Pour les parents qui travaillent)

En journée avec repas ou en demi-journée avec ou sans repas.

Pas de transport bus le mercredi, pas d'accueil du soir.

Jeunesse

Espace jeunesse

Lieu d'accueil, d'animation et de montage de projet ou on peut aussi accompagner pour les devoirs.

Les horaires :

- lundi, mardi, jeudi et vendredi de 16h à 19h,
- mercredi de 14h à 19h.

De 11 à 25 ans,
gratuit
et libre d'accès.

Point Information jeunesse

Informations généralistes sur les aides et dispositifs existants pour les 11-29 ans en auto-documentation ou accompagnés par le conseiller informations jeunesse

Les horaires :

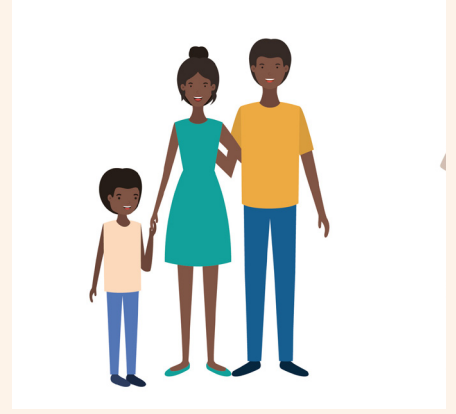
- mardi de 14h à 18h,
- mercredi de 9h à 12h,
- jeudi de 9h à 12h et de 14h à 16h30.

Pendant les petites vacances scolaires :

- mardi, mercredi et jeudi de 9h à 12h.

Internet
gratuit
en libre d'accès.

Famille



Espace numérique

Les horaires :

- lundi au jeudi de 9h00 à 12h **sur rendez-vous** et de 14h à 17h en **accès libre** (attention sur l'accès libre il faut avoir une certaine autonomie)

Espace habitant

Un lieu convivial, ouvert à tous où l'on peut se rencontrer, discuter, bricoler, échanger, philosopher ou simplement venir boire un café. Un lieu pour soutenir les familles dans leurs projets et leurs difficultés, dans leur parentalité, un accompagnement personnalisé, des groupes de travail, des rencontres avec des professionnel(le)s.

Les ateliers de l'espace habitant :

- Bulle zen
- Chant
- Gym
- Trico'thé
- Couture
- Bien-être
- Poterie
- Créatif
- Bricolage
- Apprentissage du français
- Parents-enfants
- Atelier parentalité

Soirées conviviales, karaoké, repas à thème, musique, spectacle, jeux en famille...

Mardi c'est permis (soirée à thème/ spectacle/ jeux de société)

Sortie en familles pour partager des moments conviviaux en famille, se créer des souvenirs

Programme réadapté pendant les vacances scolaires

Renseignements

Espace « Au fil de l'eau »

133 avenue Jean Jaurès

03 23 57 27 11